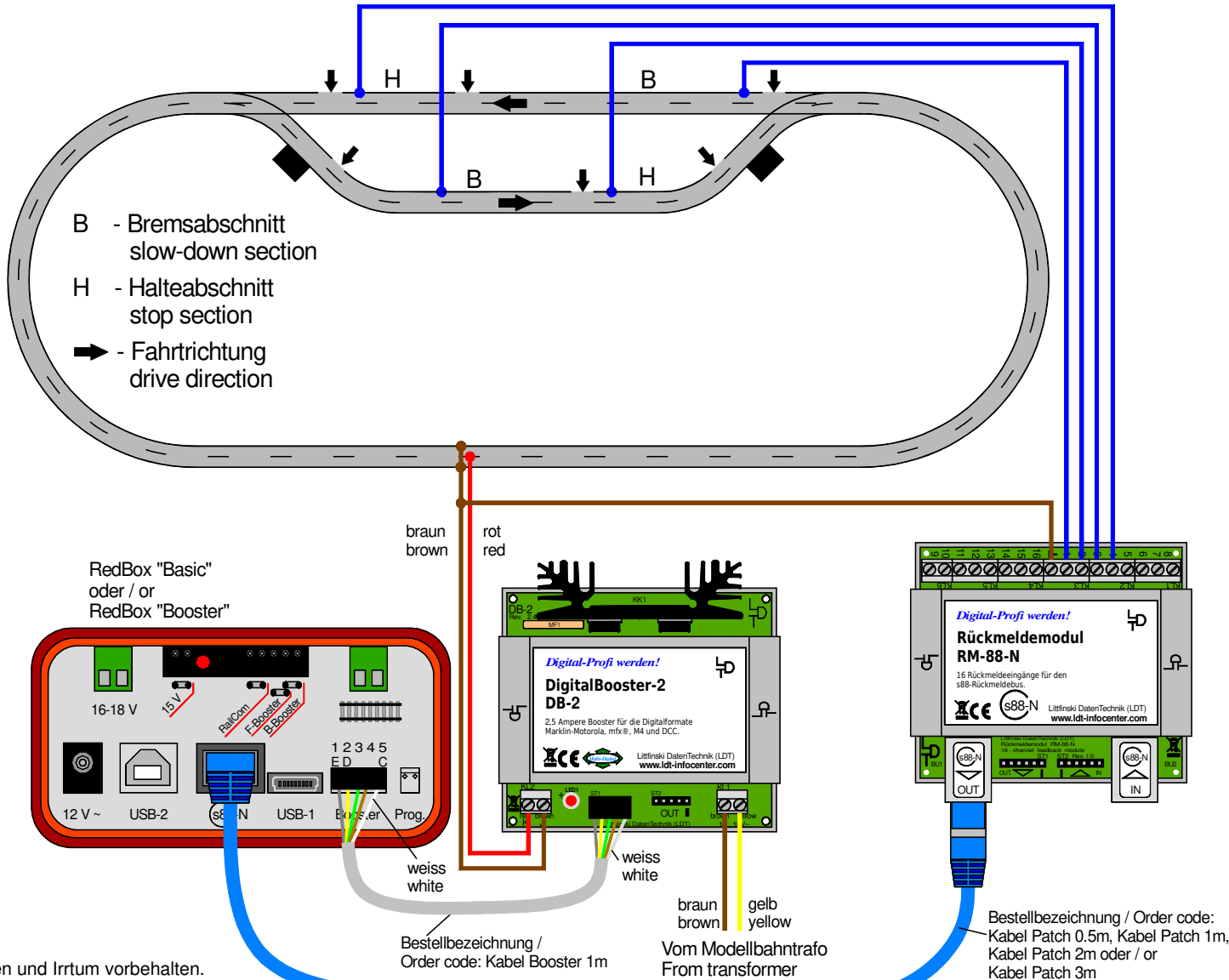


Gleisbelegtmeldung über Kontaktgleise (Standard) (mit DB-2) / Patch-Kabel nach s88-N Track occupancy feedback via contact tracks (standard) (with DB-2) / patch-cable to s88-N



Technische Änderungen und Irrtum vorbehalten.
Subject to technical changes and errors.
© 09/2020 by LDT

