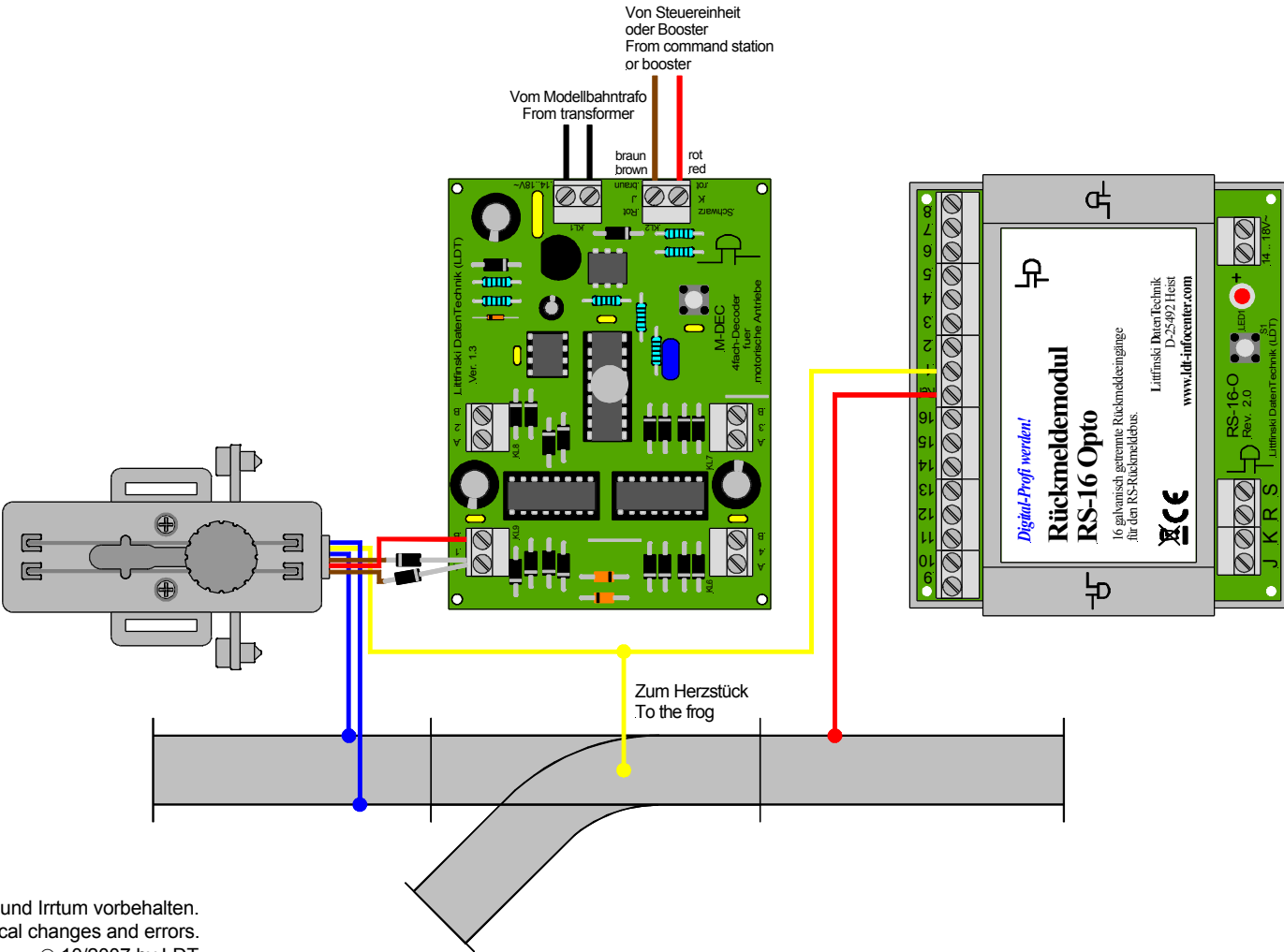


# Conrad-Antrieb (21 99 98) und Hoffmann-Antrieb MWA 02 mit Herzstückpolarisierung und Rückmeldung (RS-Rückmeldebus)

## Conrad-Drive (21 99 98) and Hoffmann-Drive MWA 02 with frog polarization and feedback report (RS-feedback bus)



Technische Änderungen und Irrtum vorbehalten.  
Subject to technical changes and errors.  
© 10/2007 by LDT

