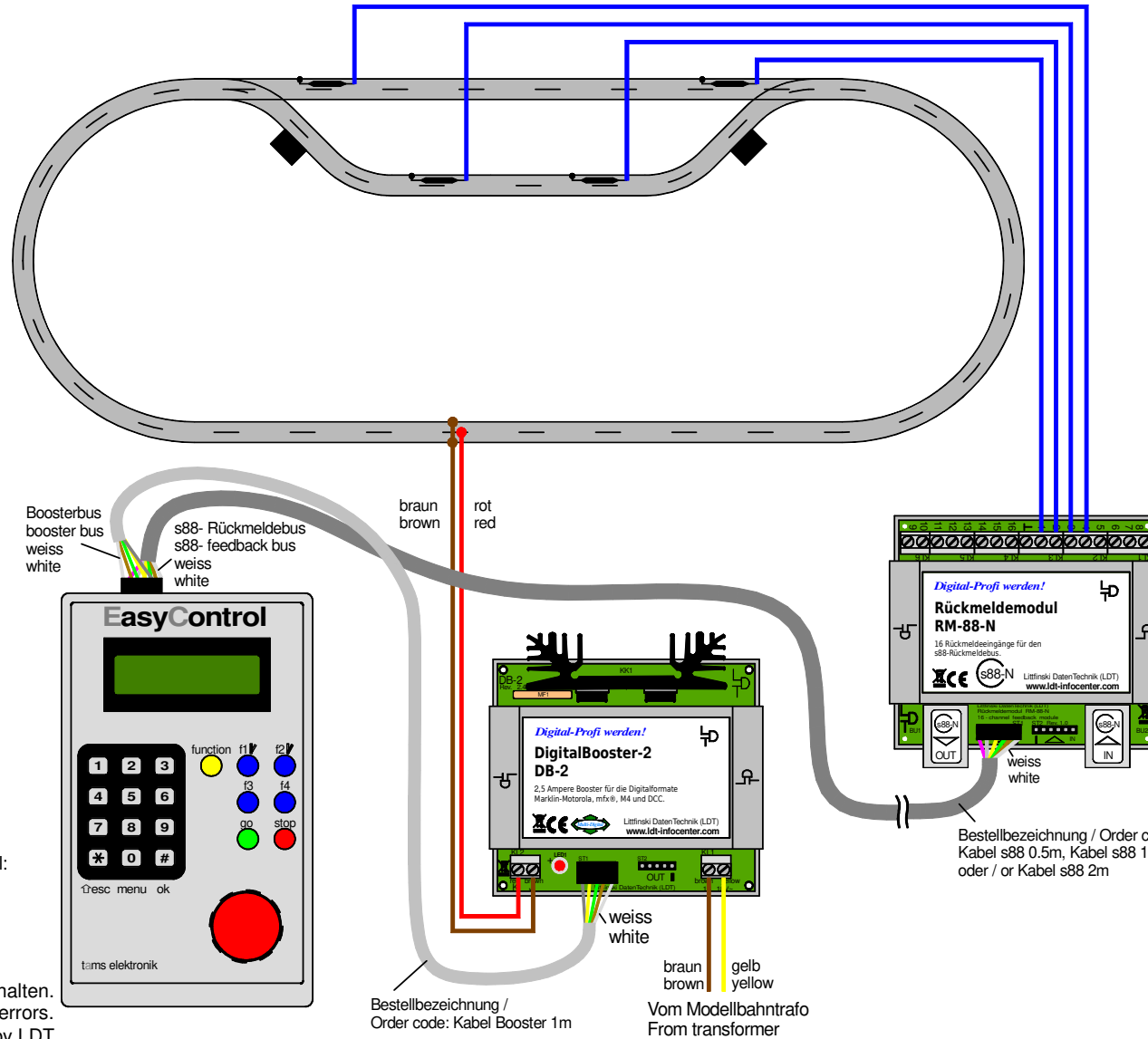


Reedkontakte zur Rückmeldung (Standard) / s88-Standardkabel

Reed contacts for feedback (standard) / s88 standard cable



Parameter der EasyControl:
Kurzschluss-Empfindlichkeit: 250ms
Kurzschluss-Polarität: positiv

Adjusting parameters of the EasyControl:
Short circuit sensitivity: 250ms
Short circuit polarity: positive

Technische Änderungen und Irrtum vorbehalten.
Subject to technical changes and errors.
© 09/2020 by LDT