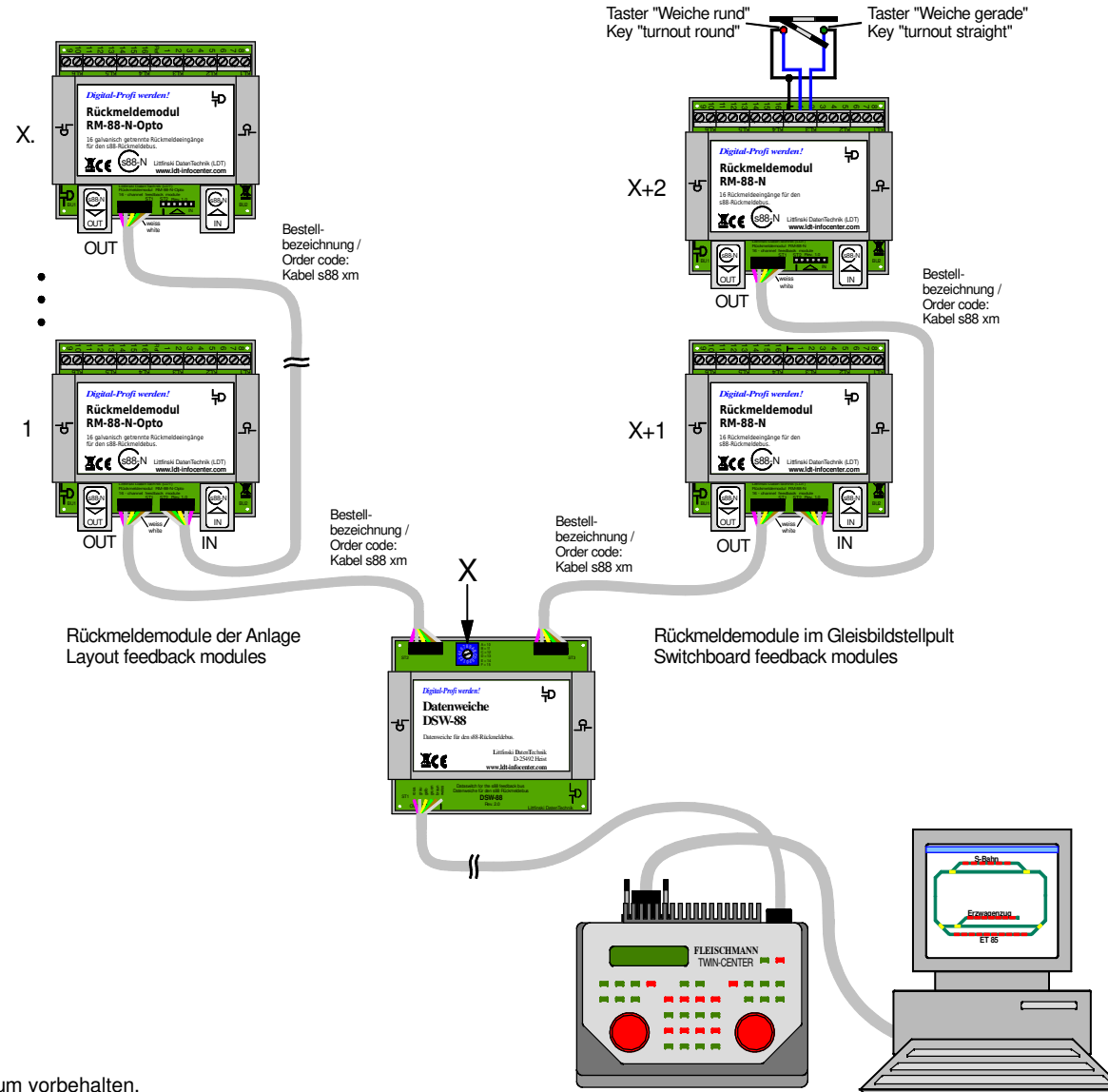


GBS-DEC-DC/MM: s88-Rückmeldebusverzweigung über Datenweiche mit TWIN-CENTER

GBS-DEC-DC/MM: s88-feedback bus branching via Data switch with TWIN-CENTER



Technische Änderungen und Irrtum vorbehalten.
Subject to technical changes and errors.
© 11/2020 by LDT